

**CONEXIONES DE  
ACERO FORJADO DE  
ALTA PRESIÓN**

Las dimensiones estan listadas en las páginas siguientes debajo de cada artículo expresadas en pulgadas solo para propósito de estimación. Sujetas a cambios sin previo aviso.



CONEXIONES 3000 LB

**CIFUNSA**®

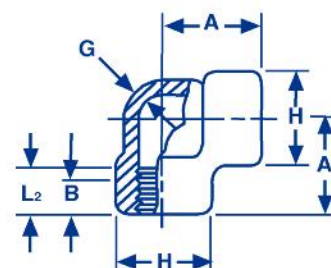


## Codo de 90° Roscado NPT

90° Elbow NPT Threaded

**3000 lbs.**

**Acero al carbón forjado**



MEDIDA	CENTRO AL EXTREMO A	DIÁMETRO EXTERIOR DEL REFUERZO H	ESPESOR DE PARED MIN. G	LONGITUD DE ROSCA MIN.	
				B	L <sub>2</sub>
1/4	0.97	1.00	0.130	0.32	0.4018
3/8	1.12	1.31	0.138	0.36	0.4078
1/2	1.31	1.50	0.161	0.43	0.5337
3/4	1.50	1.81	0.170	0.50	0.5457
1	1.75	2.19	0.196	0.58	0.6828
1 1/4	2.00	2.44	0.208	0.67	0.7068
1 1/2	2.38	2.97	0.219	0.70	0.7235
2	2.50	3.31	0.281	0.75	0.7565
2 1/2	3.25	4.00	0.301	0.93	1.138
3	3.75	4.75	0.348	1.02	1.200
4	4.50	6.00	0.440	1.09	1.300

Notas generales: Todas las dimensiones están en pulgadas.

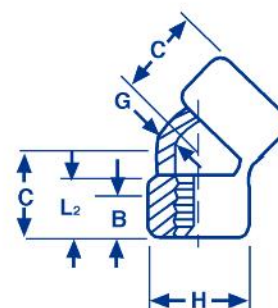


## Codo de 45° Roscado NPT

45° Elbow NPT Threaded

**3000 lbs.**

**Acero al carbón forjado**



MEDIDA	CENTRO AL EXTREMO C	DIÁMETRO EXTERIOR DEL REFUERZO H	ESPESOR DE PARED MIN. G	LONGITUD DE ROSCA MIN.	
				B	L <sub>2</sub>
1/2	1.00	1.50	0.161	0.43	0.5337
3/4	1.12	1.81	0.170	0.50	0.5457
1	1.31	2.19	0.196	0.58	0.6828
1 1/4	1.38	2.44	0.208	0.67	0.7068
1 1/2	1.69	2.97	0.219	0.70	0.7235
2	1.72	3.31	0.281	0.75	0.7565
2 1/2	2.06	4.00	0.301	0.93	1.138
3	2.50	4.75	0.348	1.02	1.200
4	3.12	6.00	0.440	1.09	1.300

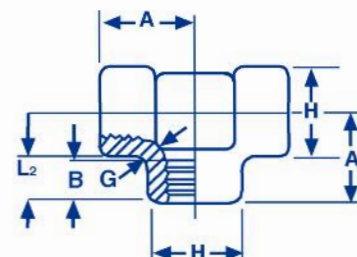
Notas generales: Todas las dimensiones están en pulgadas.



## Tee Roscado NPT

*Tee NPT Threaded*

**3000 lbs.**  
**Acero al carbón forjado**



MEDIDA	COLUMNA CENTRO AL EXTREMO	DIÁMETRO EXTERIOR DEL REFUERZO	ESPESOR DE PARED MIN.	LONGITUD DE ROSCA MIN.	
	A	H	G	B	L <sub>2</sub>
1/4	0.97	1.00	0.130	0.32	0.4018
3/8	1.12	1.31	0.138	0.36	0.4078
1/2	1.31	1.50	0.161	0.43	0.5337
3/4	1.50	1.81	0.170	0.50	0.5457
1	1.75	2.19	0.196	0.58	0.6828
1 1/4	2.00	2.44	0.208	0.67	0.7068
1 1/2	2.38	2.97	0.219	0.70	0.7235
2	2.50	3.31	0.281	0.75	0.7565
2 1/2	3.25	4.00	0.301	0.93	1.138
3	3.75	4.75	0.348	1.02	1.200
4	4.50	6.00	0.440	1.09	1.300

Notas generales: Todas las dimensiones están en pulgadas.

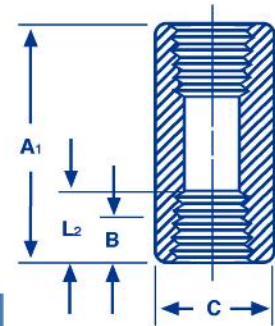


## Cople Roscado NPT

*Coupling NPT Threaded*

**3000 lbs.**

**Acero al carbón forjado**



MEDIDA	CENTRO AL EXTREMO A <sub>1</sub>	DIÁMETRO EXTERIOR C	LONGITUD DE ROSCA MIN. B L <sub>2</sub>	
1/4	1.38	0.75	0.32	0.4018
3/8	1.50	0.88	0.36	0.4078
1/2	1.88	1.12	0.43	0.5337
3/4	2.00	1.38	0.50	0.5457
1	2.38	1.75	0.58	0.6828
1 1/4	2.62	2.25	0.67	0.7068
1 1/2	3.12	2.50	0.70	0.7235
2	3.38	3.00	0.75	0.7565
2 1/2*	3.62	3.62	0.93	1.138
3*	4.25	4.25	1.02	1.200
4*	4.75	5.50	1.09	1.300

Notas generales: Todas las dimensiones están en pulgadas.

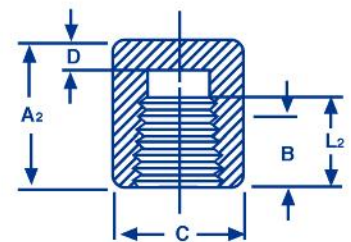


## Tapón cachucha Roscado NPT

*Cap NPT Threaded*

**3000 lbs.**

**Acero al carbón forjado**



MEDIDA	CENTRO AL EXTREMO A <sub>2</sub>	DIÁMETRO EXTERIOR C	ESPESOR DE PARED MIN. D	LONGITUD DE ROSCA MIN. B L <sub>2</sub>	
3/8	1.00	0.88	0.19	0.36	0.4078
1/2	1.25	1.12	0.25	0.43	0.5337
3/4	1.44	1.38	0.25	0.50	0.5457
1	1.62	1.75	0.38	0.58	0.6828
1 1/4	1.75	2.25	0.38	0.67	0.7068
1 1/2	1.75	2.50	0.44	0.70	0.7235
2	1.88	3.00	0.50	0.75	0.7565

Notas generales: Todas las dimensiones están en pulgadas.



## Tapón Macho Hexagonal Roscado NPT

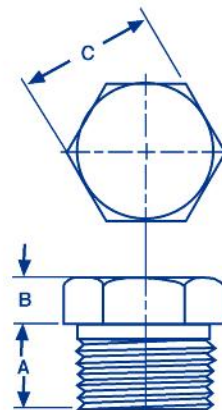
*Hex Head Plug NPT Threaded*

**3000 lbs.**

**Acero al carbón forjado**

MEDIDA	ALTURA MÍNIMA A	ANCHO DE CABEZA DE AJUSTE C	TAPÓN MACHO HEXAGONAL MIN. B
1/4	0.44	0.62	0.25
3/8	0.50	0.69	0.31
1/2	0.56	0.88	0.31
3/4	0.62	1.06	0.38
1	0.75	1.38	0.38
1 1/4	0.81	1.75	0.56
1 1/2	0.81	2.00	0.62
2	0.88	2.50	0.69

Notas generales: Todas las dimensiones están en pulgadas.



## Reducción Bushing Roscado NPT

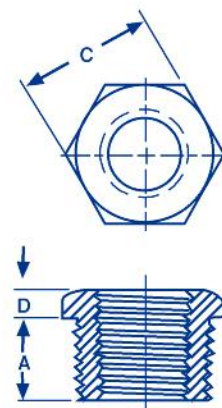
*Hex Head Bushing NPT Threaded*

**3000 lbs.**

**Acero al carbón forjado**

MEDIDA	ALTURA MÍNIMA A	ANCHO DE CABEZA DE AJUSTE C	CABEZA HEXAGONAL D
1/4	0.44	0.62	0.12
3/8	0.50	0.69	0.16
1/2	0.56	0.88	0.19
3/4	0.62	1.06	0.22
1	0.75	1.38	0.25
1 1/4	0.81	1.75	0.28
1 1/2	0.81	2.00	0.31
2	0.88	2.50	0.34

Notas generales: Todas las dimensiones están en pulgadas.



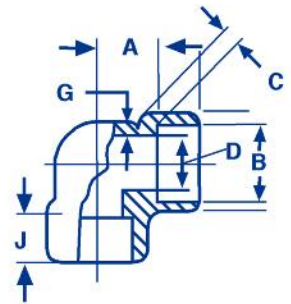


## Codo de 90° Para Soldar

90° elbows socket welding

**3000 lbs.**

**Acero al carbón forjado**



MEDIDA	DIÁMETRO DE ÁREA PARA SOLDAR B		DIÁMETRO DE BORE EN CONEXIÓN D		ESPESOR DE PARED C		ESPESOR DE CUERPO MIN. G	PROFUNDIDAD MIN. J	CENTRO AL ÁREA DE SOLDAR A
	MAX.	MIN.	MAX.	MIN.	PROMEDIO	MIN.			
1/2	0.875	0.855	0.652	0.592	0.184	0.161	0.147	0.38	0.62
3/4	1.085	1.065	0.854	0.794	0.193	0.168	0.154	0.50	0.75
1	1.350	1.330	1.079	1.019	0.224	0.196	0.179	0.50	0.88
1 1/4	1.695	1.675	1.410	1.350	0.239	0.208	0.191	0.50	1.06
1 1/2	1.935	1.915	1.640	1.580	0.250	0.218	0.200	0.50	1.25
2	2.426	2.406	2.097	2.037	0.273	0.238	0.218	0.62	1.50
2 1/2	2.931	2.906	2.529	2.409	0.345	0.302	0.276	0.62	1.62
3	3.560	3.535	3.128	3.008	0.375	0.327	0.300	0.62	2.25
4	4.570	4.545	4.086	3.966	0.421	0.368	0.337	0.75	2.62

Notas generales: Todas las dimensiones están en pulgadas.

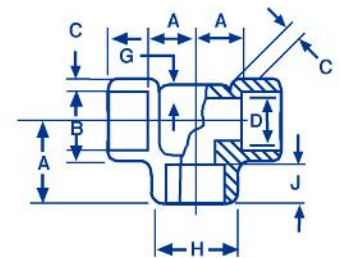


## Tee Para Soldar

Tee socket welding

**3000 lbs.**

**Acero al carbón forjado**



MEDIDA	DIÁMETRO DE ÁREA PARA SOLDAR B		DIÁMETRO DE BORE EN CONEXIÓN D		ESPESOR DE PARED C		ESPESOR DE CUERPO MIN. G	PROFUNDIDAD MIN. J	CENTRO AL ÁREA DE SOLDAR A
	MAX.	MIN.	MAX.	MIN.	PROMEDIO	MIN.			
3/8	0.710	0.690	0.523	0.463	0.158	0.138	0.126	0.38	0.53
1/2	0.875	0.855	0.652	0.592	0.184	0.161	0.147	0.38	0.62
3/4	1.085	1.065	0.854	0.794	0.193	0.168	0.154	0.50	0.75
1	1.350	1.330	1.079	1.019	0.224	0.196	0.179	0.50	0.88
1 1/4	1.695	1.675	1.410	1.350	0.239	0.208	0.191	0.50	1.06
1 1/2	1.935	1.915	1.640	1.580	0.250	0.218	0.200	0.50	1.25
2	2.426	2.406	2.097	2.037	0.273	0.238	0.218	0.62	1.50
2 1/2	2.931	2.906	2.529	2.409	0.345	0.302	0.276	0.62	1.62
3	3.560	3.535	3.128	3.008	0.375	0.327	0.300	0.62	2.25
4	4.570	4.545	4.086	3.966	0.421	0.368	0.337	0.75	2.62

Notas generales: Todas las dimensiones están en pulgadas.

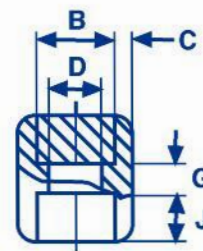


## Cople Para Soldar

*Coupling socket welding*

**3000 lbs.**

**Acero al carbón forjado**



MEDIDA	DIÁMETRO DE ÁREA PARA SOLDAR		DIÁMETRO DE BORE EN CONEXIÓN		ESPESOR DE PARED		ESPESOR DE CUERPO	PROFUNDIDAD
	MAX. B	MIN.	MAX. D	MIN.	PROMEDIO C	MIN.	MIN. G	MÍNIMA J
3/8	0.710	0.690	0.523	0.463	0.158	0.138	0.126	0.38
1/2	0.690	0.885	0.652	0.592	0.184	0.161	0.147	0.38
3/4	0.875	1.065	0.854	0.794	0.193	0.168	0.154	0.50
1	1.350	1.330	1.079	1.019	0.224	0.196	0.179	0.50
1 1/4	1.695	1.675	1.410	1.350	0.239	0.208	0.191	0.50
1 1/2	1.935	1.915	1.640	1.580	0.250	0.218	0.200	0.50
2	2.426	2.04	2.097	2.037	0.273	0.238	0.218	0.62
2 1/2	2.931	2.906	2.529	2.409	0.345	0.302	0.276	0.62
3	3.560	3.535	3.128	3.008	0.375	0.327	0.300	0.62
4	4.570	4.545	4.086	3.966	0.421	0.368	0.337	0.75



**Valvulas Industriales de Toluca S.A. de C.V.**

Av. Emiliano Zapata, Esquina Altamiranos S/N,  
 Col. Emiliano Zapata, C.P. 52000,  
 Lerma Estado de México, Tel. (728) 284 7200  
 Fax (728) 282 2226 Nextel Ventas 52\*107-42\*76  
[vitventas@vitsa.com.mx](mailto:vitventas@vitsa.com.mx)  
[www.vitsa.com.mx](http://www.vitsa.com.mx)