



**BRIDAS
DE ACERO**

MATERIAL

BRIDAS DE ACERO AL CARBÓN FORJADO, CLASE 150

Los materiales usados en la fabricación de las Bridas de Acero al Carbón Forjado CIFUNSA cumplen ampliamente los requerimientos mínimos establecidos por la norma ASTM A-105, que rigen este tipo de conexión.

PROPIEDADES MECÁNICAS

Resistencia a la tensión, min, psi (mpa)

ASTM A-105

70 000 (485)

Punto de cedencia, min, psi (mpa)

36 000 (250)

Elongación en 2" o 50 mm, min, %

30

Reducción de área, min, %

30

Dureza, máx. , Hb

187

DISEÑO

En términos generales, las dimensiones para las bridas de acero al carbón forjado son establecidos por las normas:

ASME B 16.5

DIMENSIONES DE BRIDAS DE ACERO AL CARBÓN FORJADO.

ASME / ANSI B 1.20.1

ROSCADO (BRIDAS ROSCADAS, TIPO DE ROSCA NPT).

TOLERANCIA

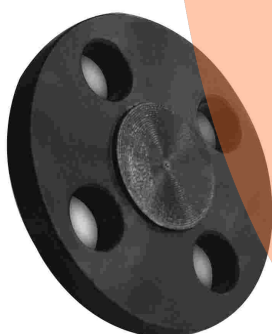
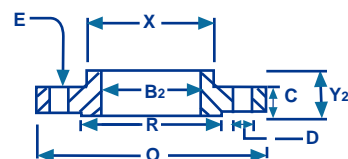
TABLA DE TOLERANCIAS	+ / - PULGADAS
Espesor de la Brida, C	NPS 18 y menores + 0.12 in., - cero NPS 20 y mayores + 0.19 in., - cero
Diámetro Exterior del cuello en Brida de cuello Soldable, A	NPS 5 y menores + 0.09 in., - 0.03 in. NPS 6 y mayores + 0.16 in., - 0.03 in.
Bore (Conducto del Fluido) en Brida de cuello soldable, B1	NPS 10 y menores 0.03 in. NPS 12 a 18 0.06 in. NPS 20 y mayores + 0.12 in., - 0.06 in.
Bore (Conducto del Fluido) en Brida de cuello soldable, B2	NPS 10 y menores + 0.03 in., - cero NPS 12 y mayores + 0.06 in., - cero



Brida Deslizable

S.O. = Slip On

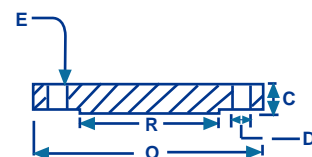
150 lbs.
Acero forjado



Brida Ciega

BLD = Blind

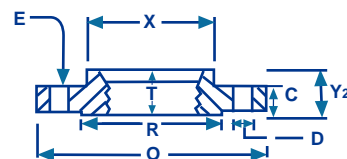
150 lbs.
Acero forjado



Brida Roscable

THR = Threaded

150 lbs.
Acero forjado

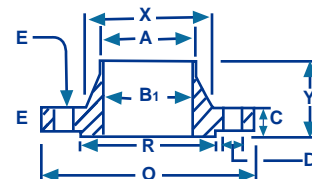




Brida con Cuello Soldable

W.N. = Welding Neck

150 lbs.
Acero forjado



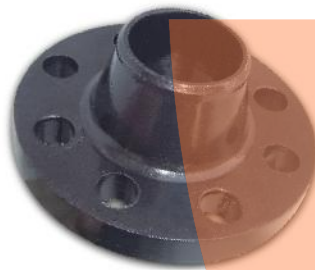
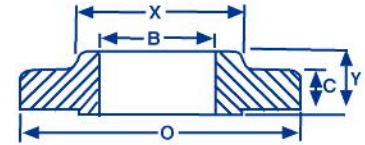
MEDIDA NOMINAL	DIMENSIONES COMUNES				BORE (CONDUCTO DEL FLUIDO)		ALTURA TOTAL DE LA BRIDA		DIÁMETRO EXTERIOR DEL CUELLO DEL TUBO WELDING NECK A	PERFORACIONES (BARRENOS)	
	DIÁMETRO EXTERIOR DE LA BRIDA O	DIÁMETRO LEVANTADO DE LA CARA R	DIÁMETRO DEL CUBO X	ESPESOR DE LA BRIDA C	WELDING NECK B1	SLIP-ON B2	WELDING NECK Y1	SLIP-ON THREADED Y2		DIÁMETRO DE BARRENOS D	NÚMERO DE BARRENOS E
1/2	3.50	1.38	1.19	0.44	0.62	0.88	1.88	0.6200	0.84	0.63	4
3/4	3.88	1.69	1.50	0.50	0.82	1.09	2.06	0.6200	1.05	0.63	4
1	4.25	2.00	1.94	0.56	1.05	1.36	2.19	0.6900	1.32	0.63	4
1 1/4	4.62	2.50	2.31	0.62	1.38	1.70	2.25	0.8100	1.66	0.63	4
1 1/2	5.00	2.88	2.56	0.69	1.61	1.95	2.44	0.8800	1.90	0.63	4
2	6.00	3.63	3.06	0.75	2.07	2.44	2.50	1.0000	2.38	0.75	4
2 1/2	7.00	4.13	3.56	0.88	2.47	2.94	2.75	1.1200	2.88	0.75	4
3	7.50	5.00	4.25	0.94	3.07	3.57	2.75	1.1900	3.50	0.75	4
3 1/2	8.50	5.50	4.81	0.94	3.55	4.07	2.81	1.2500	4.00	0.75	8
4	9.00	6.18	5.31	0.94	4.03	4.60	3.00	1.3100	4.50	0.75	8
5	10.00	7.32	6.44	0.94	5.05	5.66	3.50	1.4400	5.56	0.88	8
6	11.00	8.50	7.56	1.00	6.07	6.72	3.50	1.5600	6.63	0.88	8
8	13.50	10.63	9.69	1.12	7.98	8.72	4.00	1.7500	8.63	0.88	8
10	16.00	12.76	12.00	1.19	10.02	10.88	4.00	1.9400	10.75	1.00	12
12	19.00	15.00	14.38	1.25	12.00	12.88	4.50	2.1900	12.75	1.00	12
14	21.00	16.26	15.75	1.38	13.27	14.14	5.00	2.2500	14.00	1.13	12
16	23.50	18.50	18.00	1.44	15.24	16.16	5.00	2.5000	16.00	1.13	16
18	25.00	20.98	19.88	1.56	17.24	18.18	5.50	2.6900	18.00	1.25	16
20	27.50	22.99	22.00	1.69	19.25	20.20	5.69	2.8800	20.00	1.25	20
22	29.49	25.24	24.25	1.81	21.26	22.20	5.88	3.1300	22.01	1.38	20
24	32.00	27.24	26.12	1.88	23.27	24.25	6.00	3.2500	24.00	1.38	20



Brida Deslizable

Slip On

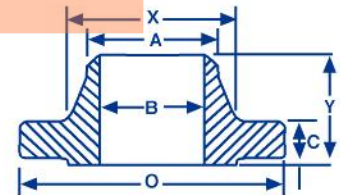
**300 lb.
Acero forjado**



Brida con Cuello Soldable

Welding neck

**300 lb.
Acero forjado**



MEDIDA	DIÁMETRO EXTERIOR O	ESPESOR MIN. C	DIÁMETRO DEL TUBO X	DIÁMETRO DEL TUBO MIDIENDO DESDE EL CHAFLÁN A	LONGITUD A TRAVÉS DEL CUBO		BORE B
					DESLIZA- BLE Y	CUELLO SOLDABLE Y	
1/2	3.75	0.56	1.50	0.84	0.88	2.06	0.88
3/4	4.62	0.62	1.88	1.05	1.00	2.25	1.09
1	4.88	0.69	2.12	1.32	1.06	2.44	1.36
1 1/4	5.25	0.75	2.50	1.66	1.06	2.56	1.70
1 1/2	6.12	0.81	2.75	1.90	1.19	2.69	1.95
2	6.50	0.88	3.31	2.38	1.31	2.75	2.44
2 1/2	7.50	1.00	3.94	2.88	1.50	3.00	2.94
3	8.25	1.12	4.62	3.50	1.69	3.12	3.57
3 1/2	9.00	1.19	5.25	4.00	1.75	3.19	4.07
4	10.00	1.25	5.75	4.50	1.88	3.38	4.57
5	11.00	1.38	7.00	5.56	2.00	3.88	5.66
6	12.50	1.44	8.12	6.63	2.06	3.88	6.72
8	15.00	1.62	10.25	8.63	2.44	4.38	8.72
10	17.50	1.88	12.62	10.75	2.62	4.62	10.88
12	20.50	2.00	14.75	12.75	2.88	5.12	12.88
14	23.00	2.12	16.75	14.00	3.00	5.62	14.14
16	25.50	2.25	19.00	16.00	3.25	5.75	16.16
18	28.00	2.38	21.00	18.00	3.50	6.25	18.18
20	30.50	2.50	23.12	20.00	3.75	6.38	20.20
24	36.00	2.75	27.62	24.00	4.19	6.62	24.25

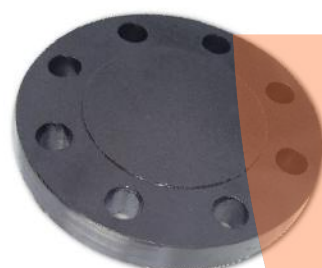
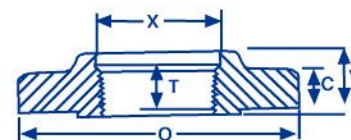
Notas generales: Todas las dimensiones están en pulgadas.
*Será especificado por el comprador.



Brida Roscable

Threaded

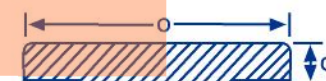
**300 lb.
Acero forjado**



Brida Ciega

Blind

**300 lb.
Acero forjado**



MEDIDA	DIÁMETRO EXTERIOR O	ESPESOR MIN. C	DIÁMETRO DEL TUBO X	LONGITUD DEL HILO T	LONGITUD DEL CUBO ROSCABLE Y
1/2	3.75	0.56	1.50	0.62	0.88
3/4	4.62	0.62	1.88	0.62	1.00
1	4.88	0.69	2.12	0.69	1.06
1 1/4	5.25	0.75	2.50	0.81	1.06
1 1/2	6.12	0.81	2.75	0.88	1.19
2	6.50	0.88	3.31	1.12	1.31
2 1/2	7.50	1.00	3.94	1.25	1.50
3	8.25	1.12	4.62	1.25	1.69
3 1/2	9.00	1.19	5.25	1.44	1.75
4	10.00	1.25	5.75	1.44	1.88
5	11.00	1.38	7.00	1.69	2.00
6	12.50	1.44	8.12	1.81	2.06
8	15.00	1.62	10.25	2.00	2.44
10	17.50	1.88	12.62	2.19	2.62
12	20.50	2.00	14.75	2.38	2.88
14	23.00	2.12	16.75	2.50	3.00
16	25.50	2.25	19.00	2.69	3.25
18	28.00	2.38	21.00	2.75	3.50
20	30.50	2.50	23.12	2.88	3.75
24	36.00	2.75	27.62	3.25	4.19

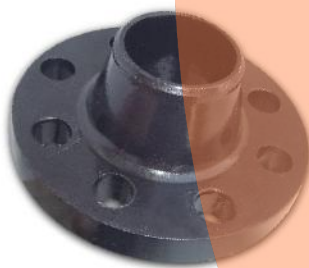
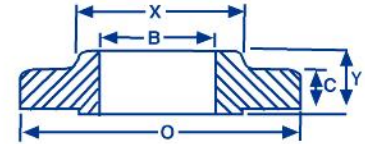
Notas generales: Todas las dimensiones están en pulgadas.



Brida Deslizable

Slip On

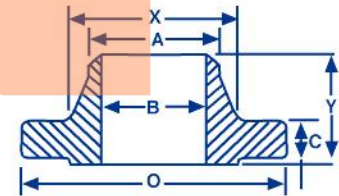
**600 lbs.
Acero forjado**



Brida con Cuello Soldable

Welding neck

**600 lbs.
Acero forjado**



MEDIDA	DIÁMETRO EXTERIOR O	ESPESOR MIN. C	DIÁMETRO DEL TUBO X	DIÁMETRO DEL TUBO MIDIENDO DESDE EL CHAFLÁN A	LONGITUD A TRAVÉS DEL CUBO		BORE B
					DESLIZABLE Y	CUELLO SOLDABLE Y	
1/2	3.75	0.56	1.50	0.84	0.88	2.06	0.88
3/4	4.62	0.62	1.88	1.05	1.00	2.25	1.09
1	4.88	0.69	2.12	1.32	1.06	2.44	1.36
1 1/4	5.25	0.81	2.50	1.66	1.12	2.62	1.70
1 1/2	6.12	0.88	2.75	1.90	1.25	2.75	1.95
2	6.50	1.00	3.31	2.38	1.44	2.88	2.44
2 1/2	7.50	1.12	3.94	2.88	1.62	3.12	2.94
3	8.25	1.25	4.62	3.50	1.81	3.25	3.57
3 1/2	9.00	1.38	5.25	4.00	1.94	3.38	4.07
4	10.75	1.50	6.00	4.50	2.12	4.00	4.57
5	13.00	1.75	7.44	5.56	2.38	4.50	5.66
6	14.00	1.88	8.75	6.63	2.62	4.62	6.72
8	16.50	2.19	10.75	8.63	3.00	5.25	8.72
10	20.00	2.50	13.50	10.75	3.38	6.00	10.88
12	22.00	2.62	15.75	12.75	3.62	6.12	12.88
14	23.75	2.75	17.00	14.00	3.69	6.50	14.14
16	27.00	3.00	19.50	16.00	4.19	7.00	16.16
18	29.25	3.25	21.50	18.00	4.62	7.25	18.18
20	32.00	3.50	24.00	20.00	5.00	7.50	20.20
24	37.00	4.00	28.25	24.00	5.50	8.00	24.25

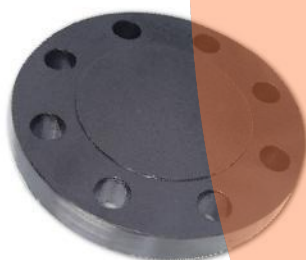
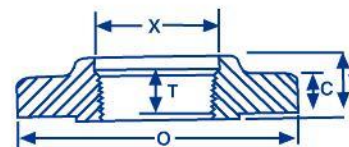
Notas generales: Todas las dimensiones están en pulgadas.
*Será especificado por el comprador.



Brida Roscable

Threaded

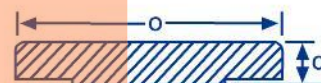
600 lbs.
Acero forjado



Brida Ciega

Blind

600 lbs.
Acero forjado



MEDIDA	DIÁMETRO EXTERIOR O	ESPESOR MIN. C	DIÁMETRO DEL TUBO X	LONGITUD DEL HILO T	LONGITUD A TRAVÉS DEL CUBO ROSCABLE Y
1/2	3.75	0.56	1.50	0.62	0.88
3/4	4.62	0.62	1.88	0.62	1.00
1	4.88	0.69	2.12	0.69	1.06
1 1/4	5.25	0.81	2.50	0.81	1.12
1 1/2	6.12	0.88	2.75	0.88	1.25
2	6.50	1.00	3.31	1.12	1.44
2 1/2	7.50	1.12	3.94	1.25	1.62
3	8.25	1.25	4.62	1.38	1.81
3 1/2	9.00	1.38	5.25	1.56	1.94
4	10.75	1.50	6.00	1.62	2.12
5	13.00	1.75	7.44	1.88	2.38
6	14.00	1.88	8.75	2.00	2.62
8	16.50	2.19	10.75	2.25	3.00
10	20.00	2.50	13.50	2.56	3.38
12	22.00	2.62	15.75	2.75	3.62
14	23.75	2.75	17.00	2.88	3.69
16	27.00	3.00	19.50	3.06	4.19
18	29.25	3.25	21.50	3.12	4.62
20	32.00	3.50	24.00	3.25	5.00
24	37.00	4.00	28.25	3.62	5.50



Valvulas Industriales de Toluca S.A. de C.V.

Av. Emiliano Zapata, Esquina Altamiranos S/N,
 Col. Emiliano Zapata, C.P. 52000,
 Lerma Estado de México, Tel. (728) 284 7200
 Fax (728) 282 2226 Nextel Ventas 52*107-42*76
vitventas@vitsa.com.mx
www.vitsa.com.mx